



OKANDINAVIA

DIAMOND SPA



HANSCRAFT[®]
european spa producer



Jan Voříšek

Inhaber/Gründer

DIESER WHIRLPOOL IST NICHT FÜR JEDEN!

Der OKAndinavia Diamond: Eine neue Dimension von Spa-Erlebnis. Als führender Hersteller von Spa-Produkten in Europa ist HANSCRAFT stolz darauf, den OKAndinavia Diamond vorzustellen zu können. Ein Meisterwerk unter den Whirlpools, das neue Maßstäbe in Luxus und Design setzt. Mit Wurzeln in den zeitlosen Designs des skandinavischen Bauhauses und finnischen Meistern wie Alvar Aalto, Tapio Wirkkala und Timo Sarpaneva ist der Okandinavia Diamond ein Kunstwerk von HANSCRAFT und dem Designer Ing. Arch. MgrA. Ondrej Kamenicky.

Für unsere Händler ist der OKAndinavia Diamond die ultimative Spa-Lösung für anspruchsvolle Kunden, die nur das Beste verlangen. Er bietet einen Luxus- und Designstandard, der selbst die renommiertesten Spa-Marken übertrifft und ihn als wahren Rolls-Royce unter den Whirlpools auszeichnet. Der großzügige Innenraum, bequeme Sitze (kein Scherz) und das leistungsstarke Jet-System bieten ein wirklich erfrischendes Spa-Erlebnis. Der OKAndinavia Diamond ist nicht nur ein Whirlpool, sondern ein echtes Kunstwerk.

Bei HANSCRAFT verstehen wir die Bedeutung, qualitativ hochwertige Produkte anzubieten, die den Anforderungen der modernen Geschäftswelt gerecht werden. Deshalb wird der OKAndinavia Diamond durch eine umfassende Garantie unterstützt, die unseren Händlern Sicherheit gibt und ihren Kunden jahrelangen störungsfreien Gebrauch ermöglicht. HERGESTELLT IN DER TSCHECHISCHEN REPUBLIK, einem Land, das für qualitativ hochwertige Fertigung bekannt ist. Lieferung just-in-time möglich!

Der OKAndinavia Diamond ist das Nonplusultra in Luxus und Design für den B2B-Markt. Seine atemberaubende Kombination aus klassischen und zeitgenössischen Designelementen, außergewöhnlicher Funktionalität und erstklassiger Qualität macht ihn zur perfekten Wahl für diejenigen, die ihren Kunden ein erstklassiges Spa-Erlebnis bieten möchten. Wenn Sie ein Händler sind, der sich von der Konkurrenz abheben und Ihren Kunden nur das Beste bieten möchte, darf der OKAndinavia Diamond in Ihrem Produktsortiment nicht fehlen, für diejenigen, die NUR DAS BESTE & EINZIGARTIGE wollen!



Nominierung für den RED DOT Award



reddot design award

Designgewinner der GRAND PRIX







HANSCRAFT[®]
european spa producer



Ing. Arch. MgA. Ondřej Kamenický

OKA DESIGN

Meine Herausforderung bei der Gestaltung der Morphologie des Bades bestand darin, Oberflächen und Linien in eine ergonomische und komfortable Einheit zu verwandeln. Als Architekt betrachte ich einen Whirlpool als eine Mischung aus Möbelstück und Innenraum. Ich sehe ihn als Facetten eines nach innen und außen gewölbten Eisbergs, der aus einem massiven Block genommen wurde. Die einzelnen Facetten sind so positioniert, dass sie durch Licht und Reflexion das Bild von gebrochenen Oberflächen erzeugen. Gleichzeitig lenken sie die Massagedüsen auf bestimmte Bereiche des Körpers des Benutzers. Der bewusste Kontrast zwischen den scharfen Kanten und der umfassenden Fülle des Bades wird ergonomisch umgesetzt, während sich der Körper im Wasser befindet und keinen direkten Kontakt mit dem künstlerisch gestalteten Rand der Badewanne hat.

Aus ergonomischer Sicht baue ich auf der Erfahrung auf, die ich bei der Entwicklung der Top-Modelle von OKA Design Whirlpools gesammelt habe. Das Layout umfasst zwei Liegen und drei Sitze, darunter ein bequemer „Kapitänsstuhl“. Eine völlig neue Idee ist die hybride Position – entweder als Sitz, der den anderen zugewandt ist, oder als Rückenlehne einer klassischen Liege. Ihre Form folgt unseren früheren Liegenkonzepten und repräsentiert einen Kontrast zwischen Komfort und scharfen visuellen Eindrücken.



Online-Material Konfigurator



Wanne

Pearl White Winter Solstice



Außenverkleidung

Concrete

Dark Stone

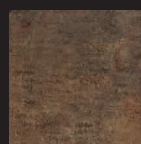
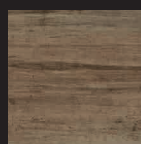
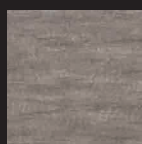
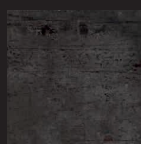
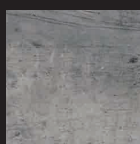
Afro Grey

Creek

Ecuador

Patina Bronze

Antique



Spezifikationen

Größe:	220 × 220 × 93 cm
Wassermenge:	1 320 l
Liegen:	2
Sitze:	3
Gewicht ohne Wasser:	450 kg
Massagepumpen:	3× Einzelgeschwindigkeit 2,2 kW 50 Hz
Filterpumpen:	1× 0,25 kW (HANSCRAFT)
Titanheizung:	3 kW (Balboa)
Filter:	Kartusche CMP (USA)
Sicherheitsaufnahme:	4× Saugkorb
Wannenmaterial:	ABS-Acrylat (Lucite/ /Aristech, USA) + Green Shield
Düsen:	76 Stk. Hydromassage, 8 Stk. Luftdüsen (insgesamt 84 Stück)

Standard

Nordic extra Isolierung
Hydromassage
Blower
UV-Lampe
Ozonator
LED-Leuchten im Spa
Bodenbeleuchtung
Steuereinheit
Titan-Wasserheizung
Thermoabdeckung
Robuste Seitenpaneele
Spa Touch 3
Aquatic Soundsystem

Extra

WLAN-Steuermodul
MicroSilk
Bypass
Thermoabdeckung-Heber
Treppen

Whirlpool DIAMOND ist ein technologisches Meisterwerk der Reihe von OKANDINAVIA Design.
Das Whirlpool bietet 5 Sitzplätze und ist mit 85 Düsen ausgestattet.
Parameter und Ausstattung von OKANDINAVIA Diamond ist absolut konkurrenzlos.

HANSCRAFT[®]
european spa producer



www.HANSCRAFT.eu